

# MET AFSTAND DE BESTE!

## DE SPAX STELSCHROEF

Houtschroef voor een traploos  
instelbare afstand tussen het latten-  
werk en houten ondergronden



# SPAX STELSCHROEF

## EIGENSCHAPPEN

### HET SYSTEEM T-STAR *plus*

T-STAR *plus* BIT in combinatie met  
T-STAR *plus* bitopname voor een betere  
krachtoverbrenging en geleiding



### PLATKOP

Vlak verzinken en hoge houdkrachten

### HOUDRIBBEN

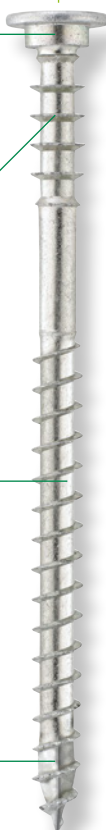
Zorgen voor een betrouwbare grip op de  
houten onderconstructie

### SPAX DRAAD

Zorgt dankzij glijcoating en optimale  
spoed voor snel indraaien met geringe  
krachtsinspanning

### 4CUT EN GOLFPROFIEL

Zorgen voor een effectieve vermindering  
van de kans op splijten en reduceren  
het indraaimoment. Verwerking mogelijk  
zonder voorboren (afhankelijk van de  
houtsoort).



# DE SPAX STELSCHROEF

## VOLLEDIGE CONTROLE IN HET GEBRUIK

SPAX stelschroeven zijn de ideale hulp voor alle hout-op-hout-verbindingen waarbij hoogteverschillen moeten worden uitgelijnd. Dat is mogelijk dankzij houdribben onder de schroefkop, die zich bij het instelproces in het hout van het uit te lijnen bouwelement vastgrijpen en zo zorgen voor een op de millimeter nauwkeurige en betrouwbare montage. Dankzij de WIROX-coating kunnen deze schroeven zowel binnen worden gebruikt als buiten, zolang ze niet worden blootgesteld aan weersinvloeden.

### Productvoordelen:

- ✕ Tijdbesparing – snelle, eenvoudige montage doordat er geen wiggen hoeven te worden aangebracht\*
- ✕ Bevestiging dicht bij de rand mogelijk – geringere kans op splijten van het hout door 4CUT en golfprofiel
- ✕ Eenvoudige verdere verwerking – houtvezels worden door de platkop omlaag gedrukt, waardoor volgende bouwelementen (bv. gipskartonplaten) naadloos kunnen worden opgelegd
- ✕ Geen voorboren vereist in zachte houtsoorten
- ✕ Snel aangrijpen van de schroef door draad tot aan de schroefpunt
- ✕ Toepassing mogelijk in gebruiksklassen 1 en 2 conform EN 1995

\* indien toegepast bij vloeren wordt, vanwege de verwachte mate van belasting, aanbevolen na het instelproces alsnog wiggen aan te brengen

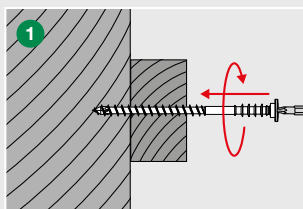


## Toepassingsgebieden:

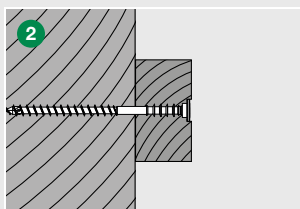
Uitlijnen van houten onderconstructies op ondergronden van massief hout, materialen en platen op houtbasis bij renovatie en nieuwbouw. Gangbare toepassingen zijn:

- ❌ verlaagde plafondbekledingen
- ❌ wandbekledingen
- ❌ vloerrenovatie
- ❌ tengels bij dakisolatie onder en tussen de sparren

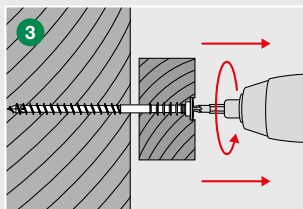
## Montage:



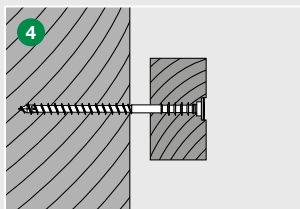
De SPAX stelschroef door de lat heen in de houten ondergrond draaien.



De schroefkop ten minste 1 mm diep in de lat verzinken.



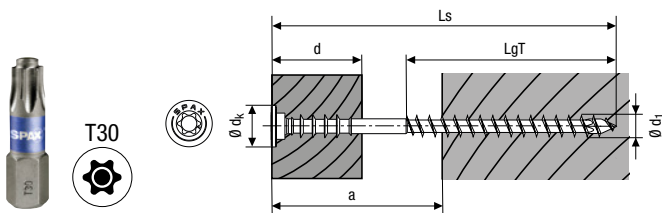
De schroef voorzichtig linksom uitdraaien tot de gewenste afstand is bereikt.



Montageresultaat

# SPAX STELSCHROEF

## GEGEVENS EN FEITEN



### SPAX stelschroef

Draad-Ø **d1**

**6,0**  
Ø d<sub>k</sub> = 12,0

### Afmetingen [mm]

Totale lengte <b>Ls</b>	60	70	80	90	100	110	120	130	145	160
Draad- lengte <b>LgT</b>	32	37	46	61	61	68	68	68	68	68
Max. afstand <b>a</b>	25	30	40	50	60	70	80	90	105	120
Max. houtdikte <b>d</b>	20	25	30	30	40	40	40	40	40	40



Technische wijzigingen voorbehouden.

### U vindt ons ook onder:

- facebook.com/spax
- instagram.com/spax\_international
- youtube.com/user/SPAXinternational

### Abonneren op de Newsletter:

- spax.com/newsletter

## SPAX International GmbH & Co. KG

ALTENLOH, BRINCK & CO - GRUPPE SEIT 1823

Kölner Straße 71 – 77 · 58256 Ennepetal · Germany  
Tel.: +49 2333 799-1967 · Fax: +49 2333 799-199  
info@spax.com · www.spax.com

Uw leverancier:

