

L'ÉCART FAIT LA QUALITÉ !

LA VIS DE RÉGLAGE SPAX

Vis à bois pour un écart
ajustable en continu entre lattage
et supports en bois



VIS DE RÉGLAGE SPAX

PROPRIÉTÉS

LE SYSTÈME T-STAR *plus*

Embout T-STAR *plus* combiné à la prise de force T-STAR *plus* pour une transmission de force supérieure et un meilleur guidage



TÊTE PLATE

Insertion propre et forces de maintien élevées

RAINURES DE MAINTIEN

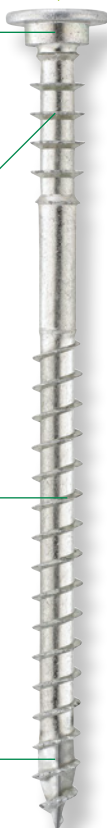
Assurent un maintien sûr de la structure en bois

FILETAGE SPAX

Grâce au revêtement antifriction et au pas de filetage optimal, assure un vissage rapide avec un effort réduit

4CUT ET PROFIL ONDULÉ

Réduisent efficacement l'effet de fendillement et diminuent le couple de vissage. Travail possible sans pré-perçage (selon le bois).



LA VIS DE RÉGLAGE SPAX

LE CONTRÔLE TOTAL DANS L'APPLICATION

Les vis de réglage SPAX sont les instruments idéaux pour tous les assemblages bois-bois nécessitant une compensation de niveau. Pour cela, elles sont dotées de rainures de maintien sous la tête de vis, qui s'engagent dans le bois de la pièce à ajuster lors de l'ajustement et assurent un montage sûr et précis au millimètre. Grâce à leur revêtement WIROX, ces vis peuvent être utilisées en intérieur comme dans les zones extérieures non soumises aux intempéries.

Avantages du produit :

- ✕ Gain de temps – montage simple et rapide ne nécessitant pas l'insertion de cales*
- ✕ Vissage possible près du bord - effet de fendillement du bois réduit grâce à 4CUT et au profil ondulé
- ✕ Traitement ultérieur facilité – les fibres de bois sont tirées vers le bas par la tête plate, ce qui permet de placer la pièce suivante (par exemple carreau de plâtre) sans jointement
- ✕ Aucun pré-perçage requis dans les bois tendres
- ✕ Prise rapide de la vis grâce au filetage jusqu'à la pointe
- ✕ Utilisation possible dans les classes d'utilisation 1 et 2 selon DIN EN 1995

* lors de l'utilisation dans les planchers, pour des raisons de capacité de charge, l'insertion de cales après l'ajustement est recommandée



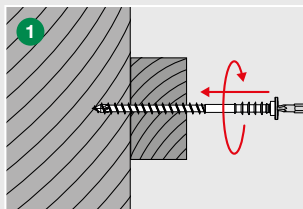
Domaines d'application :

Ajustement des structures en bois sur supports en bois massif, panneaux et matériaux à base de bois lors de rénovations et constructions neuves. Les applications courantes sont :

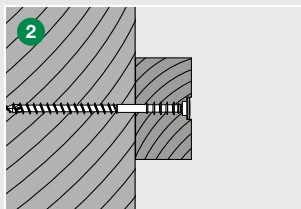
- ❌ Faux plafonds suspendus à ventilation par l'arrière
- ❌ Habillages muraux à ventilation par l'arrière
- ❌ Rénovation de planchers
- ❌ Contre-lattages dans les isolations entre chevrons et sous chevrons
- ❌ Façades en rideau à ventilation par l'arrière*

* Les réglementations nationales en matière de construction doivent être prises en compte !

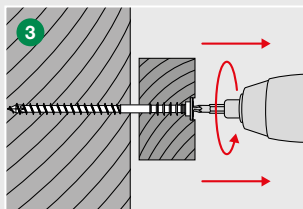
Montage :



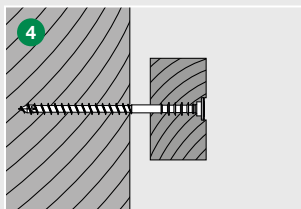
Visser complètement la vis de réglage SPAX à travers le lattage dans le support en bois.



Enfoncer la tête dans le lattage sur au moins 1 mm.



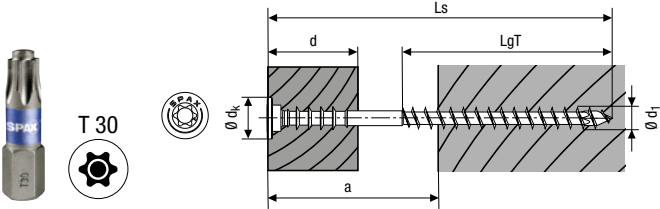
Tourner la vis vers la gauche avec précaution jusqu'à ce que l'écart souhaité soit atteint.



Résultat du montage

VIS DE RÉGLAGE SPAX

DONNÉES ET FAITS



Vis de réglage SPAX										
Ø de filetage d1	6,0 Ø dk = 12,0									
Dimensions [mm]										
Longueur totale Ls	60	70	80	90	100	110	120	130	145	160
Longueur du filetage LgT	32	37	46	61	61	68	68	68	68	68
Écart max. a	25	30	40	50	60	70	80	90	105	120
Épaisseur de bois max. d	20	25	30	30	40	40	40	40	40	40



Vous pouvez également nous trouver sur :

- facebook.com/spax
- instagram.com/spax_international
- youtube.com/user/SPAXinternational

S'abonner à la newsletter :

- spax.com/newsletter

SPAX International GmbH & Co. KG
ALTENLOH, BRINCK & CO - GRUPPE SEIT 1823

Kölner Straße 71 – 77 · 58256 Ennepetal · Germany
Tel.: +49 2333 799-1967 · Fax: +49 2333 799-199
info@spax.com · www.spax.com

Votre revendeur :

