

# ZDECYDOWANIE NAJLEPSZY!

## WKRĘT REGULCYJNY SPAX

Wkręt do drewna dla płynnej regulacji odległości między drewnianymi elementami konstrukcji.



# WKREĆ REGULACYJNY SPAX

## WŁAŚCIWOŚCI

### SYSTEM T-STAR *plus*

T-STAR *plus* Bit w połączeniu z gniazdem T-STAR *plus* do lepszego przenoszenia siły i prowadzenia



### PŁASKA GŁÓWKA

Czyste wpuszczanie i duże siły trzymania

### PIERŚCIEŃ POD GŁÓWKĄ

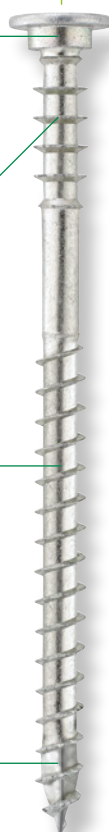
Gwarancja pewnej regulacji drewnianej konstrukcji

### GWINT SPAX

Zapewnia szybkie wkręcanie przy niewielkim wysiłku dzięki powłoce ślizgowej i optymalnemu skokowi gwintu

### SZPIC 4CUT I PROFIL FALISTY GWINTU

Skutecznie zmniejszają efekt rozszczepienia i zmniejszają moment obrotowy wkręcania. Możliwa jest obróbka bez nawiercania (w zależności od drewna).



# WKREĆ REGULACYJNY SPAX

## PEŁNA KONTROLA W UŻYCIU

Wkręty regulacyjne SPAX są idealnymi pomocnikami we wszystkich połączeniach drewno-drewno, gdzie wymagana jest regulacja poziomowania. Pierścienie pod główką wkręta, które wbijają się w materiał umożliwiają bezpieczny montaż z dokładnością co do milimetra. Dzięki powłoce WIROX wkręt może być stosowany zarówno wewnątrz, jak i na zewnątrz, nienarażony na działanie czynników atmosferycznych.

### Zalety produktu:

- ✕ Oszczędność czasu – szybki i łatwy montaż ze względu na brak konieczności używania klinów\*
- ✕ Możliwe połączenia blisko krawędzi – zmniejszony efekt rozszczepiania drewna dzięki szpicowi 4CUT i profilowi falistemu gwintu
- ✕ Prosta dalsza obróbka – drewniane włókna są dociskane przez płaską główkę, dzięki czemu kolejny element (np. płyta gipsowo-kartonowa) może być układany bez szczelin
- ✕ Nie ma potrzeby wstępnego nawiercania w miękkim drewnie
- ✕ Szybkie mocowanie wkręta dzięki gwintowi aż po szpic
- ✕ Możliwe stosowanie w klasie użytkowania 1 i 2 według DIN EN 199.

\* W przypadku stosowania w powierzchni podłogi zaleca się używanie klinów po zakończeniu procesu regulacji ze względu na obciążenie

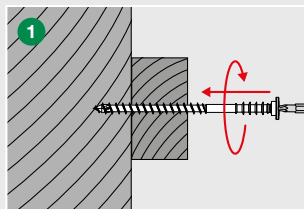


## Obszary zastosowania:

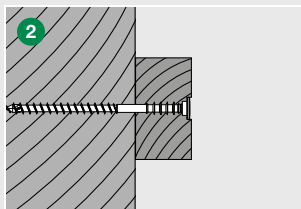
Wyrównywanie drewnianych konstrukcji z litego drewna, materiałów i płyt drewnopochodnych przy renowacji i w nowych budynkach. Powszechne zastosowania to:

- ✕ podwieszane panele sufitowe
- ✕ panele ścienne
- ✕ renowacja podłogi
- ✕ łaty na więźbie

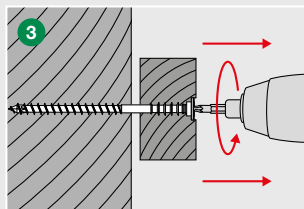
## Montaż:



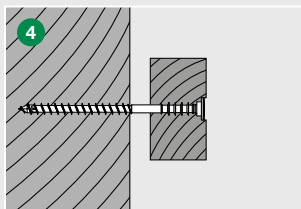
Całkowicie wkręcić wkręt nastawczy SPAX przez łaty w drewniane podłoże.



Główkę wkręta należy wpuścić co najmniej 1 mm w łaty.



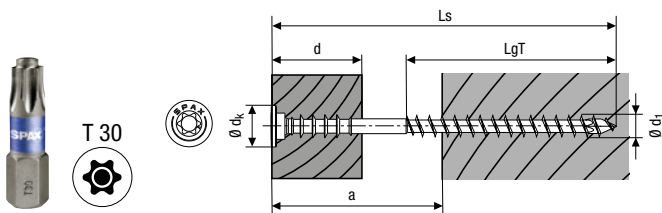
Ostrożnie odkręcać wkręt w lewo aż do osiągnięcia żądanego odstępu.



Rezultat montażu

# WKRĘT REGULACYJNY SPAX

## INFORMACJE



### Wkręt regulacyjny SPAX

Średnica  
gwintu **d1**

**6,0**  
 $\varnothing dk = 12,0$

### Wymiary [mm]

Długość całkowita <b>Ls</b>	60	70	80	90	100	110	120	130	145	160
Długość gwintu <b>LgT</b>	32	37	46	61	61	68	68	68	68	68
maks. odstęp <b>a</b>	25	30	40	50	60	70	80	90	105	120
maks. grubość drewna <b>d</b>	20	25	30	30	40	40	40	40	40	40



Zmiany techniczne zastrzeżone.

**Można również znaleźć nas w Internecie:**

- facebook.com/spax
- instagram.com/spax\_international
- youtube.com/user/SPAXinternational

**Zamów nasz newsletter:**

- spax.com/newsletter

**SPAX POLSKA SP. Z O.O.**

GRUPA ALTENLOH, BRINCK & CO OD 1823

UL. KRAKOWSKA 1 · 32-020 WIELICZKA · POLAND  
TEL.: +48 (12) 2 79 88 00 · FAX: +48 (12) 2 79 88 99  
polska@spax.com · www.spax.pl

Twój partner handlowy:

