

SPAX®

Gamme SPAX pour cloisons sèches





LES VIS POUR CLOISONS SÈCHES

La gamme GIX® est disponible pour chaque combinaison de matériaux pour de la construction sèche. La teinte noire est le résultat de la phosphatation et de la protection anti-corrosion qui assure que les vis sont résistantes à l'humidité. Nos vis GIX® pour cloisons sèches assurent une parfaite tenue de la cloison sèche sur son ossature et peuvent être positionnées au millimètre près. De plus, nos GIX® sont certifiées CE et sont en conformité avec la norme DIN EN 14566 „Équipements mécaniques et électriques Fixations pour systèmes de plaques de plâtre“.

Nous avons quatre types de vis dans notre gamme, qui répondent chacune à des spécificités d'usage et sont toutes conditionnées pour un usage professionnel. Les vis sur bandes sont également utilisables avec toutes marques de visseuse à bande.



Nos emballages en boîte contiennent des vis pour un usage manuel



Nous proposons également des vis sur bande pour un usage avec visseuse à bande.



LES CARACTÉRISTIQUES LES PLUS IMPORTANTES

TETE CRUCIFORME H

Un vissage sur et précis avec une tête cruciforme H de Phillips



TETE TROMPETTE

N'endommage pas la plaque de plâtre, de carton et assure une fixation solide sur l'armature du montant.



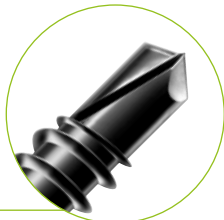
POINTE AIGUILLE

Pour une mise en place précise de la vis sur des surfaces lisses, pénétration rapide dans les profilés métalliques.



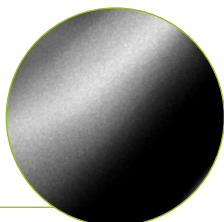
POINTE AUTO FOREUSE

Vissage direct des vis dans des profilés métalliques jusqu'à 2 mm d'épaisseur sans pré-perçage nécessaire.



PHOSPHATE

Une protection parfaite contre la corrosion, pas de taches de rouille sur les têtes de vis.



GIX® Type-A pour plâtre sur métal

La vis GIX® Type-A pour cloisons sèches est dotée d'un filetage fin et donc parfaitement adapté pour visser les vis dans les profilés métalliques jusqu'à une épaisseur de 0,7 mm sans pré-perçage. Sa tête trompette a une forme qui lors du vissage dans la sous-structure n'endommage pas la couche de carton fragile de la plaque de plâtre. La plaque est ainsi fixée en toute sécurité.



Les plaques de plâtre sont rapidement et facilement fixées aux profilés métalliques d'une épaisseur maxi de 0,7 mm avec la vis GIX® Type-A.



DIMENSIONS

| Référence | Quantité | Référence | Quantité |
|---------------------|----------|---------------------|----------|
| Emballage | | Sur bande | |
| GIX® Typ-A 3,9 x 25 | 1000 | GIX® Typ-A 3,9 x 25 | 1000 |
| GIX® Typ-A 3,9 x 35 | 1000 | GIX® Typ-A 3,9 x 35 | 1000 |
| GIX® Typ-A 3,9 x 45 | 500 | GIX® Typ-A 3,9 x 45 | 1000 |
| GIX® Typ-A 3,9 x 55 | 500 | | |

GIX® Type B pour les sous-constructions en bois

La vis GIX® type B a un filetage élargi idéal pour la fixation des plaques de plâtre sur des montants en bois. Le filetage élargi pénètre très rapidement dans le bois massif. La tête trompette assure un maintien parfait dans la plaque de plâtre.



La vis GIX® Type-B est idéale pour poser des plaques de plâtre sur sous-structure en bois (bois massif ou matériaux à base de bois).



DIMENSIONS

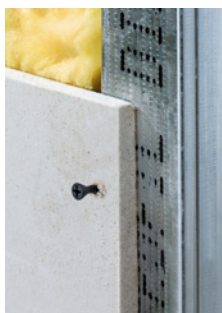
| Référence | Menge | Référence | Quantité |
|---------------------|-------|---------------------|----------|
| Emballage | | Sur bande | |
| GIX® Typ-B 3,9 x 25 | 1000 | GIX® Typ-B 3,9 x 25 | 1000 |
| GIX® Typ-B 3,9 x 30 | 1000 | GIX® Typ-B 3,9 x 35 | 1000 |
| GIX® Typ-B 3,9 x 35 | 1000 | GIX® Typ-B 3,9 x 45 | 1000 |
| GIX® Typ-B 3,9 x 45 | 500 | GIX® Typ-B 3,9 x 55 | 800 |
| GIX® Typ-B 3,9 x 55 | 500 | | |

GIX® Type C pour les panneaux de fibres-gypse.

La vis GIX® Type-C est parfaite pour l'utilisation des panneaux de fibres-gypse. La stabilité est assurée par les fibres de cellulose à l'intérieur de la plaque de fibres-gypse, contrairement aux plaques de plâtre. Dans ce cas, le filetage (HiLo) est plus adapté. En effet, sa tête plus petite ainsi que son filetage renforcé permettent un vissage facilité.



La vis GIX® Type-C est parfaite pour l'utilisation des panneaux de fibres-gypse. La stabilité est assurée par les fibres de cellulose à l'intérieur de la plaque de fibres-gypse, contrairement aux plaques de plâtre. Dans ce cas, le filetage (HiLo) est plus adapté. En effet, sa tête plus petite ainsi que son filetage renforcé permettent un vissage facilité.



DIMENSIONS

| Référence | Quantité | Référence | Quantité |
|---------------------|----------|---------------------|----------|
| Emballage | | Sur bande | |
| GIX® Typ-C 3,9 x 19 | 1000 | GIX® Typ-C 3,9 x 30 | 1000 |
| GIX® Typ-C 3,9 x 22 | 1000 | GIX® Typ-C 3,9 x 45 | 1000 |
| GIX® Typ-C 3,9 x 25 | 1000 | | |
| GIX® Typ-C 3,9 x 30 | 1000 | | |
| GIX® Typ-C 3,9 x 35 | 1000 | | |
| GIX® Typ-C 3,9 x 45 | 500 | | |

GIX® Type D pour les profilés métalliques renforcés

La vis GIX® Type D, contrairement à la GIX® Type A a une pointe auto-foreuse pour le métal. Elles peuvent être vissées dans des profilés métalliques jusqu'à 2 mm d'épaisseur, et sans pré-perçage. Cela est pertinent pour les constructions dans le domaine sanitaire et les renforcements d'encadrement de porte. La tête trompette est parfaitement adaptée pour une fixation dans les plaques de plâtre.



Dans les profilés de type métallique d'une épaisseur maximale de 2 mm tels que les profilés de renfort UA pour les portes ou pour les éléments de coffrage, la vis GIX® Type-D est parfaite grâce à sa pointe auto-foreuse.



DIMENSIONS

| Référence | Quantité | Référence | Quantité |
|---------------------|----------|---------------------|----------|
| Emballage | | Sur bande | |
| GIX® Typ-D 3,5 x 25 | 1000 | GIX® Typ-D 3,5 x 25 | 1000 |
| GIX® Typ-D 3,5 x 35 | 1000 | GIX® Typ-D 3,5 x 35 | 1000 |
| GIX® Typ-D 3,5 x 45 | 500 | GIX® Typ-D 3,5 x 45 | 1000 |



Vous pouvez également nous trouver sur :



facebook.com/spax



instagram.com/spax_france



youtube.com/user/SPAXinternational

Abonnez-vous à la newsletter



spax.com/newsletter



SPAX France S.A.S.

GROUPE ALTENLOH, BRINCK & CO - DEPUIS 1823

7, rue Paul Henri Spaak - Parc de l'Esplanade Bât T7

77400 Saint-Thibault-des-Vignes · France

Tel.: 0164126767 · Fax: 0164306688

france@spax.com · www.spax.com

Votre revendeur :