

**SPAX®**

SPAX

Nieuwe  
producten

**NIEUW!**



MADE IN  
*Germany*

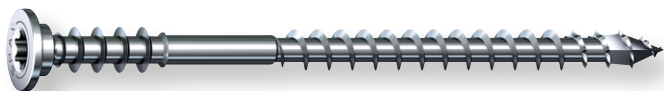
## DE SPAX STELSCHROEF

VOLLEDIGE CONTROLE  
IN HET GEBRUIK

### De voordelen van de SPAX stelschroef:

- ✚ Tijdbesparing – snelle, eenvoudige montage doordat er geen wiggen hoeven te worden aangebracht\*
- ✚ Schroeven dicht bij de rand mogelijk – geringere kans op splijten van het hout door 4CUT en golfprofiel
- ✚ Eenvoudige verdere verwerking – houtvezels worden door de platkop omlaag gedrukt waardoor het volgende bouwelement (bv. gipskartonplaten) naadloos kunnen worden opgelegd
- ✚ Geen voorboren vereist in zachte houtsoorten
- ✚ Snel aangrijpen van de schroef door draad tot aan de schroefpunt
- ✚ Toepassing mogelijk in gebruiksklassen 1 en 2 conform EN 1995
- ✚ Schroefdiameter-Ø 6,0 mm in de lengten:  
60 / 70 / 80 / 90 / 100 / 110 / 120 / 130 / 145 / 160 mm

\* indien toegepast bij vloeren wordt, vanwege de verwachte mate van belasting, aanbevolen na het stelproces alsnog wiggen aan te brengen



## DE SPAX SPENGLERSCHROEF

EEN WATERDICHT VERBINDING

### De voordelen van de SPAX spenglerschroef:

- ✚ Grote afdichtring van roestvast staal A2
- ✚ Eendelige afdichtring met EPDM-afdichting
- ✚ Optimaal schroeven door SPAX geometrie
- ✚ 4CUT punt en golfprofiel verminderen effectief het risico op splijten
- ✚ T-STAR *plus* zorgt voor een betrouwbare grip van de bit voor maximale controle en geleiding bij het indraaien
- ✚ Hoge weerbestendigheid dankzij roestvast staal A2 1.4567
- ✚ Schroefdiameter-Ø 4,5 mm in de lengten 25 / 35 / 45 / 55 mm



## SPAX ACHTERWAND-SCHROEF

T-STAR PLUS VOOR  
ACHTERWANDBEVESTIGINGEN  
EN CORPUSVERBINDINGEN



SPAX heeft voor u de meubelschroef verder ontwikkeld, zodat de door u gebouwde meubels noch stabiel en duurzamer worden.

De nieuw ontwikkelde meubelschroeven bieden maximale grip en stootbestendigheid bij meubelbevestigingen. Ze zijn daarmee de optimale oplossing voor het bevestigen van achterwanden en het verbinden van meubelelementen.

### De nieuwe SPAX voor achterwandbevestigingen

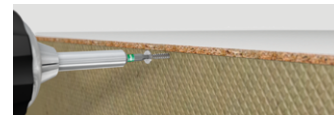


- ✱ Discuskop zonder lens (de schroef steekt niet uit)
- ✱ De achterwand kan gemakkelijker en zonder beschadigingen worden verwijderd en weer vastgemaakt – bv. bij een verhuizing
- ✱ Eenvoudige, spleetvrije verbinding
- ✱ De grote schroefkop verhoogt de contactdruk
- ✱ Hogere uittrekweerstand dan een spijker
- ✱ Geen voorboren vereist

### AFMETINGEN

- ✱ 3,0 x 20 mm\*
- ✱ 3,0 x 25 mm\*
- ✱ 3,0 x 30 mm\*
- ✱ 3,5 x 25 mm
- ✱ 3,5 x 30 mm
- ✱ 3,5 x 40 mm\*\*
- ✱ 4,0 x 16 mm
- ✱ 4,0 x 20 mm
- ✱ 4,0 x 25 mm

\* afwijkende uitvoering \*\* met CUT-punt voor MDF



### De nieuwe SPAX voor corpusverbindingen



- ✱ Discuskop zonder lens (de schroef steekt niet uit)
- ✱ Geen contrahuls nodig! (geen gat boren)
- ✱ Hoogwaardig vernikkeld oppervlak, passend bij de meest gebruikte deurscharnieren
- ✱ De grote schroefkop verhoogt de contactdruk (effectief samentrekken)
- ✱ Schachtlengten afgestemd op gangbare wanddikten (16 mm en 19 mm corpus)
- ✱ Centreert zichzelf in 5 mm euro perforatie

### AFMETINGEN

- ✱ 4,0 x 30 mm  
(voor corpus 16 mm)
- ✱ 4,0 x 34 mm  
(voor corpus 19 mm)

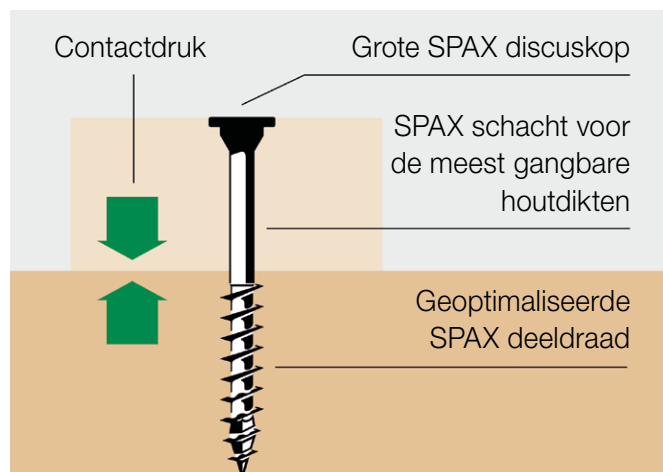


# SPAX UNIVERSEEL DISCUSKOP DEELDRAAD

KLEINE SCHROEF VOOR  
STERKE VERBINDINGEN

## De voordelen van de SPAX discuskop deeldraad:

- De grote SPAX discuskop trekt twee bouwelementen met grote kracht samen – dat zit vast!
- Dankzij de geoptimaliseerde deeldraad kan met een kortere uitvoering worden volstaan.
- Wat betreft het doortrekken van de kop vervangt de nieuwe SPAX maat 5 met grotere discuskop en geoptimaliseerde deeldraad een SPAX maat 6 met verzonken kop.



## Toepassingsmogelijkheden:

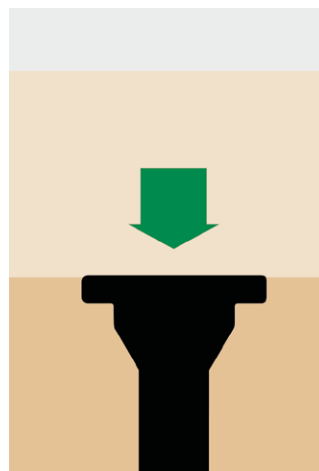
De nieuwe SPAX discuskopschroef met geoptimaliseerde deeldraad is speciaal ontwikkeld voor toepassing in de hout- en interieurbouw en is zeer geschikt voor schroefverbindingen\* van:

- Draaglatten/ contralatten
- Houtbouwelementen
- Gevels
- Daken
- Trappen

Voor het perfect samentrekken van twee bouwelementen moeten schroeven met deeldraad worden gebruikt. De schacht lengte van de schroef moet ten minste overeenkomen met de dikte van het te bevestigen bouwelement.

- 5,0 mm in de lengten 77 mm / 87 mm / 107 mm

\* Nationale bouwvoorschriften moeten in acht worden genomen



# ASSORTIMENTSUITBREIDING SPAX HOUTCONSTRUCTIE



Houten dwarsdoorsneden worden smaller en hoger, bodembedekkingen dikker en zwaarlastverbindingen effectiever. Om u ook bij deze uitdagingen te kunnen later vertrouwen op een originele SPAX, hebben wij iets bedacht om ons assortiment nog wat beter te maken.

Daarnaast bieden onze houtconstructieschroeven dezelfde voordelen waarmee al onze SPAX-schroeven zich onderscheiden: de T-STAR *plus* aandrijving, de *MULTI-kop*, het golfprofiel, de *4CUT* of de *CUT-punt*.

## WIROX ASSORTIMENT:

### Onze nieuwe discusschroeven



- ⊗ 6,0 mm met extra lengten van 40 mm tot 300 mm lengte
- ⊗ 8,0 mm met extra lengten van 500 mm en 550 mm lengte

### Onze nieuwe voldraadschroeven

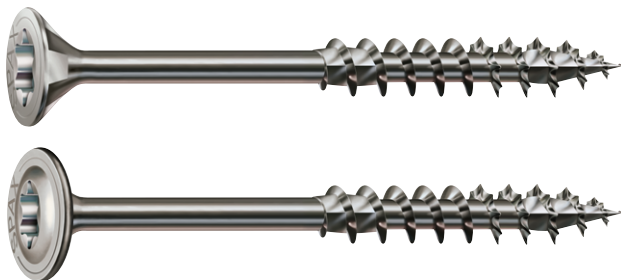


- ⊗ 8,0 mm verzonken kop in de lengten 120 mm en 140 mm
- ⊗ 8,0 mm cilinderkop in de lengten 160 mm, 180 mm en 500 mm tot 600 mm lengte
- ⊗ 10,0 mm verzonken kop in de lengten 120 mm, 160 mm en 700 mm



## ASSORTIMENT ROESTVAST STAAL

### Onze nieuwe roestvaststalen schroeven



- ✱ 8,0 mm verzonken kop met extra lengten van 80 mm tot 300 mm
- ✱ 8,0 mm discuskop met extra lengten van 220 mm tot 300 mm

### Waar betrouwbare schroefverbindingen zijn vereist:

SPAX van roestvast staal zijn in het bijzonder geschikt voor buitentoepassingen.

Ze zijn er in de uitvoering roestvast staal A2 voor buitentoepassingen, die direct worden blootgesteld aan weersinvloeden, en voor toepassingen in vochtige ruimten (bv. keuken en badkamer).

Voor toepassingen in kustgebieden adviseren wij de uitvoering roestvast staal A4. Roestvast staal onderscheidt zich door een hoog chroomgehalte. Schroeven in de uitvoering roestvast staal A4 zijn in het bijzonder geschikt voor zeer tanninerijke houtsoorten als eikenhout en voor agrarische bouwwerken (bv. stallen).

## SPAX TERRASSCHROEF ALUMINIUM VOOR HOUTEN PLANKEN OP ALUMINIUM

IN ROESTVAST STAAL A2



De fixeerschroefdraad vermindert kraken van de vlondersconstructie. Stabiele dubbelgangige metaalplaatschroefdraad voor verhoogde houdkracht in aluminium. Boorpunt voor aluminiumprofielen tot 4,0 mm wanddikte zonder voorboren van het aluminium. Zeer lage opbouwhoogte van de complete terrasconstructie mogelijk vanaf min. 46 mm.

### Terrasskruv aluminium Cylindriskt huvud, T-STAR plus



- ✱ Fixeerschroefdraad
- ✱ Boorpunt
- ✱ Met glijcoating
- ✱ Roestvast staal A2 1.4567
- ✱ 5,0 mm in de lengten 44 mm / 48 mm / 51 mm

# HET SPAX SCHROEVENPROGRAMMA

VOOR DROGE MONTAGE



Voor elke denkbare materiaalcombinatie in de droge montage hebben wij de passende schroeven in ons programma, die bij ons de naam GIX® dragen. Hun opvallende zwarte kleur komt door de fosfatering, een corrosiebescherming, die ervoor zorgt, dat de schroeven bestand zijn tegen vocht. Onze GIX® gipsplaatschroeven zorgen altijd voor een perfecte bevestiging van de platen op de staanders en kunnen op de millimeter nauwkeuring worden verzonken. Bovendien zijn onze GIX® CE-gemarkeerd en voldoen zij aan de EN 14566 "Mechanische bevestigingsmiddelen voor gipsplatensystemen".



Onze grootverpakkingen bevatten schroeven voor handmatige bevestiging.



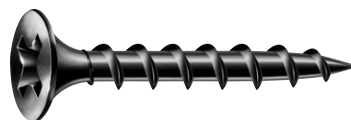
Daarnaast bieden wij ook schroeven op rol aan voor machinaal gebruik met schroefmachines.

## **GIX® Type A voor standaard metalen profielen**



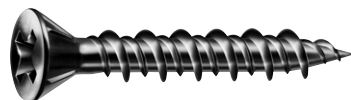
Met de GIX® type A gipsplaatschroef kunnen gipskartonplaten snel en eenvoudig worden bevestigd aan metalen profielen (CW, UW, CD, UD), die niet dikker zijn dan 0,7 mm.

## **GIX® Type B voor houten onderconstructie**



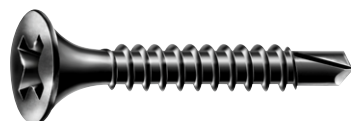
Om gipskartonplaten op een houten onderconstructie (massief hout of materiaal op houtbasis) te bevestigen, is onze GIX® type B met grove draad de ideale gipsplaatschroef.

## **GIX® Type C voor gipsvezelplaten**



De HiLo-draad: en de kleine freeskop van onze GIX® type C schroef maakt deze de ideale partner bij het bevestigen van gipsvezelplaten op alle soorten staanders en bij droogvloerelementen.

## **GIX® Type D voor versterkte metalen profielen**



Bij metalen profielen als verstevigingsprofielen (UA) voor deuren of bij voorzetwandelementen helpt de GIX® type D met zijn boorpunt.

## ALLES IN ORDE

ALLES ERIN

### SPAX Box systainer T-Loc I

- ✱ 1.380 schroeven in de 12 meest populaire afmetingen met verzonken kop, T-STAR *plus*, WIROX plus vijf T-STAR *plus* T20 bits
- ✱ 100% compatibel met de andere systainers
- ✱ Plensdicht
- ✱ Modulaire inhoud, scheidingen naar wens verstelbaar
- ✱ T-Loc-sluiting voor eenvoudig sluiten en gemakkelijk openen, zelfs in gekoppelde toestand, en snel koppelen van meerdere boxen



SPAX Box systainer  
met vriendelijke toestemming van  
TANOS GmbH; [www.TANOS.de](http://www.TANOS.de)

## DE SPAX PLUG

VOOR EEN BETROUWBARE MONTAGE

De nieuwe SPAX plug type SD:

Een onberispelijk montageresultaat door de perfecte combinatie van SPAX schroef en SPAX plug.

### De voordelen van de SPAX plug

- ✱ Optimaal afgestemd op SPAX schroeven voor gemakkelijker indraaien, ook met de hand.
- ✱ Perfecte klemwerking in combinatie met SPAX schroeven met deeldraad.
- ✱ Speciale viervoudige spreiding voor een optimale krachtverdeling en een stevige grip van de plug in het materiaal.
- ✱ Hoogwaardig nylon maakt de plug zeer stabiel, duurzaam en zwaar belastbaar. Bij gebruik van roestvaststalen schroeven ook geschikt voor buitentoepassingen.



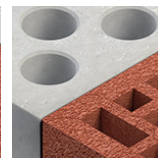
### Veelzijdig inzetbaar



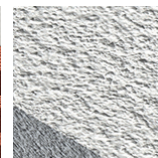
✱ Beton



✱ Massieve baksteen



✱ Holle baksteen



✱ Cellenbeton



# VELE NIEUWE PRODUCTEN MET **T-STAR *plus***

T-STAR *plus* BIT in combinatie met  
T-STAR *plus* krachtaangrijping voor een  
betere krachtoverdracht en geleiding



## NIETS MEER MISSSEN!

NU AANMELDEN VOOR DE NEWSLETTER  
**Online registreren op: [spax.com/newsletter](https://spax.com/newsletter)**

### U vindt ons ook onder:

 [facebook.com/spax](https://facebook.com/spax)  
 [instagram.com/spax\\_international](https://instagram.com/spax_international)  
 [youtube.com/user/SPAXinternational](https://youtube.com/user/SPAXinternational)

### Abonneren op de Newsletter:

 [spax.com/newsletter](https://spax.com/newsletter)

**SPAX International GmbH & Co. KG**  
ALTENLOH, BRINCK & CO - GRUPPE SEIT 1823

Kölner Straße 71 – 77 · 58256 Ennepetal · Germany  
Telefon: +49 2333 799-1967 · Fax: +49 2333 799-199  
[info@spax.com](mailto:info@spax.com) · [www.spax.com](https://www.spax.com)

