

VÄLIMATKA TEKEE HYVÄÄ!

SPAX-SÄÄTÖRUUVI

Puuruuvi mahdollistaa portaatto-
masti säädettävän raon rimojen ja
puualustojen välille



SPAX-SÄÄTÖRUUVI

OMINAISUUDET

T-STAR *plus* JÄRJESTELMÄ

T-STAR *plus* -kärki yhdistettynä T-STAR *plus* -vääntiöön takaa paremman voiman välittymisen ja hallinnan



LITTEÄ KANTA

Siisti upotus ja suuret pitovoimat

PITOURAT

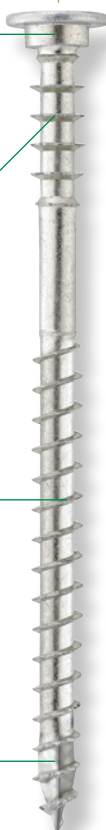
Takaavat varman pidon
puisissa alusrakenteissa

SPAX-KIERRE

Takaa liukupinnoitteen ja optimaalisen
kierteen nousun ansiosta nopean
ruuvauksen vähäisellä voimankäytöllä

4CUT JA AALTOPROFIILI

Vähentävät tehokkaasti halkeilua ja
pienentävät ruuvausmomenttia.
Työstö mahdollista ilman esiporausta
(riippuu puulajista).



SPAX-SÄÄTÖRUUVI

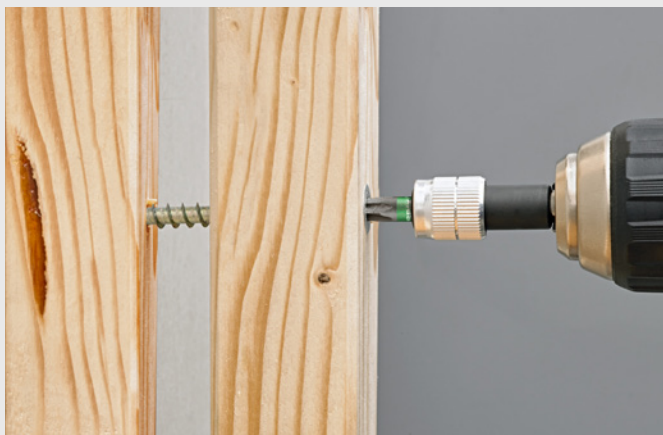
TÄYDELLINEN HALLINTA KÄYTÖSSÄSI

SPAX-säätöruuvit ovat ihanteellinen apuväline kaikkiin puu-puu-liitoksiin, joissa vaaditaan tasosäätöä. Tämän mahdollistavat ruuvinkannan alapuolella olevat pitourat, jotka tarttuvat säätämisen yhteydessä säädettävän rakenneosan puuhun mahdollistaen millimetrin tarkan ja varma kiinnityksen. WIROX-pinnoituksen ansiosta ruuvia voidaan käyttää sekä sisällä, että ulkona kohteissa, joissa se ei joudu alttiiksi säävaikutuksille.

Tuotteen edut:

- ✕ Säästät aikaa – nopea ja helppo asennus, koska aluskiiloja ei tarvitse käyttää*
- ✕ Ruuvaaminen reunojen läheltä mahdollista – 4CUT ja aalto-profiili vähentävät tehokkaasti halkeilua
- ✕ Helppo jatkokäsittely – litteä kanta vetää puun kuidut alas-päin, niin että seuraava rakenneosa (esim. kipsilevyt) voidaan asettaa saumattomasti puurakenteen päälle
- ✕ Esiporausta ei tarvita havusahatavaran kanssa
- ✕ Ruuvi tarttuu nopeasti kärkeen asti ulottuvan kierteen ansiosta
- ✕ Käyttö standardin DIN EN 1995 mukaisissa käyttöluokissa 1 ja 2 mahdollista

* lattian alueella käytettäessä suosittelemme kuormitusyistä käyttämään säätämisen jälkeen aluskiiloja

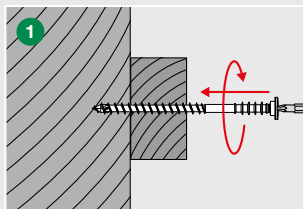


Käyttöalueet:

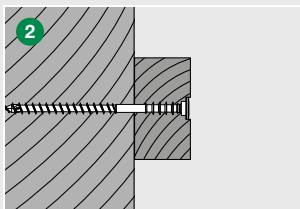
Massiivipuusta, insinööripuutuotteista ja puulevystä valmistettujen alarakenteiden asennoimiseen korjaus- ja uudisrakentamisessa. Yleisiä käyttökohteita ovat:

- ✕ Alaslaskettujen kattojen verhoukset
- ✕ Seinäverhoukset
- ✕ Lattioiden korjaus
- ✕ Ruodelaudat, kiinnitettäessä eristeitä kattoristikoiden paarteisiin

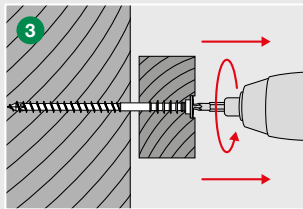
Asennus:



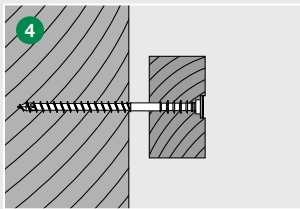
Ruuvaa SPAX-säättöruuvi riman läpi kokonaan puualustaan.



Upota ruuvinkanta vähintään 1 mm rimaan.



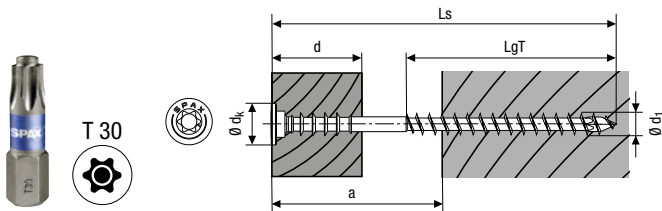
Kierrä ruuvia varovaisesti ulos vastapäivään pyörittäen, kunnes haluttu rako on saavutettu.



Asennustulos

SPAX-SÄÄTÖRUUVI

TEKNISET TIEDOT



SPAX-säätöruuvi

Kierteen Ø **d1**

6,0
Ø $d_k = 12,0$

Mitat [mm]

Kokonaispituus Ls	60	70	80	90	100	110	120	130	145	160
Kierrepituus LgT	32	37	46	61	61	68	68	68	68	68
Maks. etäisyys a	25	30	40	50	60	70	80	90	105	120
Maks. puun paksuus d	20	25	30	30	40	40	40	40	40	40



Oikeus teknisiin muutoksiin pidätetään.

Löydät meidät myös:

- facebook.com/spax
- instagram.com/spax_international
- youtube.com/user/SPAXinternational

Tilaa uutiskirje:

- spax.com/newsletter

SPAX International GmbH & Co. KG

ALTENLOH, BRINCK & CO -RYHMÄ VUODESTA 1823

Kölner Straße 71 – 77 · 58256 Ennepetal · Germany
Puhelin: +49 2333 799-1967 · Faksi: +49 2333 799-199
info@spax.com · www.spax.com

Jälleenmyyjäsi:

